

## TÉMOIGNAGES

OLIVIER.C 58 ANS

*"Mon état de santé ne me permettait plus de continuer mon métier de vendeur. Grâce à la Cellule PDP, j'ai pu être orienté vers les bons interlocuteurs pour concrétiser mon projet de reconversion. Dans quelques mois, je serai formé pour devenir Développeur Web."*

VALÉRIE.V 36 ANS

*"Après un accident de travail, j'avais des craintes à demander la reconnaissance de la qualité de travailleur handicapé. La Cellule PDP m'a accompagnée et aidée à constituer le dossier, ce qui m'a rassurée. Avec l'appui du Médecin du travail, une réflexion a été menée pour mon reclassement sur un poste adapté dans l'entreprise"*



*"Après un an d'arrêt, j'ai vu le Médecin du travail en visite de pré-reprise, puis j'ai été orientée vers la Cellule PDP car je doutais de pouvoir reprendre mon ancien poste. Un dispositif m'a permis de revenir en entreprise pendant l'arrêt pour anticiper les aménagements nécessaires. Ça m'a aidée à reprendre confiance en moi."*

SÉVERINE.B 55 ANS

05 62 60 26 26

[www.cstg32.fr](http://www.cstg32.fr)

[secretariat.pdp@cstg32.fr](mailto:secretariat.pdp@cstg32.fr)

6 Rue Marc Chagall, 32000 Auch



CSTG 32   
Prévention - Santé au Travail



## MA SANTÉ, MON TRAVAIL

Salarié, vous vous **questionnez sur votre maintien en emploi** du fait de problèmes de santé ? ou vous avez **des d'inquiétudes sur votre avenir** professionnel ?

### LA CELLULE PDP

PRÉVENTION **DÉSINSERTION PROFESSIONNELLE**,

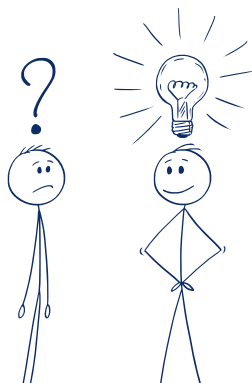
**vous accompagne !**

## LA PDP C'EST QUOI ?

La **prévention de la Désinsertion Professionnelle**, ou maintien en emploi consiste à anticiper un risque de perte d'activité pour des raisons de santé d'origine professionnelles ou non. Elle permet **d'aider un salarié** qui rencontre des difficultés à se maintenir à son poste travail, de l'accompagner pendant un arrêt à préparer son retour au poste, **ou de l'aiguiller pour sa reconversion professionnelle.**

## QUELS OBJECTIFS ?

- **Prévenir une rupture professionnelle**
- **Éviter un licenciement** pour raison médicale (inaptitude)
- Permettre le **maintien dans l'emploi**
- Préparer le **retour en emploi**
- Aider au **reclassement** ou à la **reconversion professionnelle**



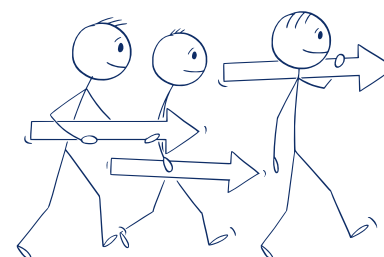
## LES ÉTAPES DE VOTRE ACCOMPAGNEMENT

Le professionnel de santé transmet votre signalement à la Cellule PDP

1 Vous rencontrez un professionnel de santé au travail pour évaluer vos difficultés

2 L'assistante de la Cellule PDP vous contacte et vous fixe un rendez-vous

3 Vous rencontrez la Coordinatrice qui débute votre accompagnement et propose un plan d'action



5 Vous serez régulièrement contacté pour assurer le suivi de votre situation et de votre projet

6 La Cellule PDP vous accompagne dans la mise en oeuvre de votre maintien en emploi.

