

TÉMOIGNAGES D'EMPLOYEURS

"Face aux arrêts répétés de Patrice, 52 ans, magasinier, j'ai demandé une visite médicale. La Cellule PDP m'a contacté et un plan d'action a été mis en place. Un ergonome est intervenu, des aménagements ont été définis et j'ai été accompagné pour obtenir des cofinancements."

"Après un an d'arrêt, j'ai sollicité la Cellule PDP pour préparer le retour de Sandrine, 38 ans, ouvrière. Lors d'un rendez-vous de liaison avec la Coordinatrice, nous avons évoqué ses souhaits et les possibilités de maintien. Un poste administratif a été envisagé, un essai encadré réalisé, et une formation identifiée."



"Pierre, 46 ans, mécanicien depuis des années, m'a parlé de son projet de reconversion. Lors de sa visite de mi-carrière, il a partagé ses envies avec l'infirmière de santé au travail. Grâce à la Cellule PDP, il a été accompagné dans son parcours. Son dossier de transition pro a été validé : après sa formation, il débutera une nouvelle vie professionnelle."



05 62 60 26 26

www.cstg32.fr

secretariat.pdp@cstg32.fr

6 Rue Marc Chagall, 32000 Auch



MES SALARIÉS, LEUR SANTÉ

Employeur, vous **accompagnez un salarié** en difficulté de santé ? Vous vous **interrogez sur les solutions** pour favoriser son **maintien** en emploi ?

LA CELLULE PDP

PRÉVENTION **DÉSINSERTION PROFESSIONNELLE**,

vous accompagne !

CSTG

32

Prévention - Santé au Travail



EMPLOYEUR

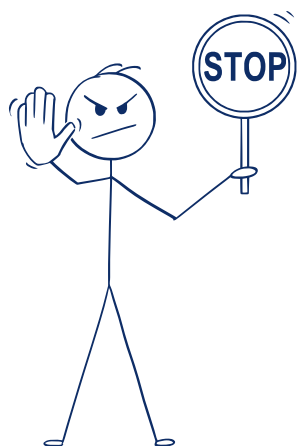


Janvier 2026

LA PDP C'EST QUOI ?

La **prévention de la Désinsertion Professionnelle**, ou maintien en emploi consiste à anticiper un risque de perte d'activité pour des raisons de santé d'origine professionnelles ou non. Elle permet **d'aider un salarié** qui rencontre des difficultés à se maintenir à son poste travail, de l'accompagner pendant un arrêt à préparer son retour au poste, **ou de l'aiguiller pour sa reconversion professionnelle.**

LES SIGNAUX D'ALERTE !

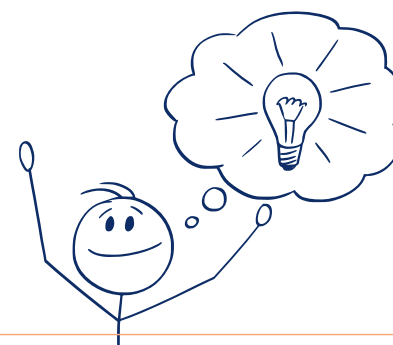


- Arrêts de travail à répétitions, arrêts longue maladie, absences ou retards injustifiés.
- Difficultés à effectuer une ou plusieurs tâches (lenteur, erreur, perte de productivité...)
- Changement de comportement, apparition de problèmes relationnels

QUELS OBJECTIFS ?



- Prévenir une **rupture professionnelle**
- Éviter un **licenciement** pour raison médicale (inaptitude)
- Permettre le **maintien dans l'emploi**
- Préparer le **retour en emploi**
- Aider au **reclassement** ou à la **reconversion professionnelle**



LES MOYENS D'ACTIONS



- La visite à la **demande de l'employeur**
- La visite de **reprise après un arrêt de travail**
- Le **rendez-vous de liaison** pendant l'arrêt de travail
- La visite **mi-carrière**
- Le **signalement au Médecin du travail** des salariés en arrêts de longue durée